

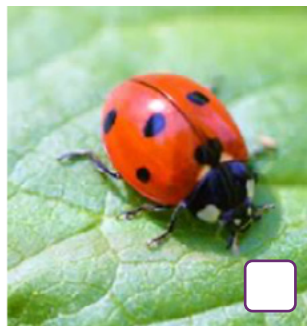
Téimis ag fánaíocht!

Is oileán réasúnta beag í Éire, ach tá go leor speiceas éagsúla sa tír seo ina ainneoin sin. Mar gheall ar an aeráid mheasartha atá againn agus an tírdhreach glas, tá an-chuid bithéagsúlachta ar an oileán.

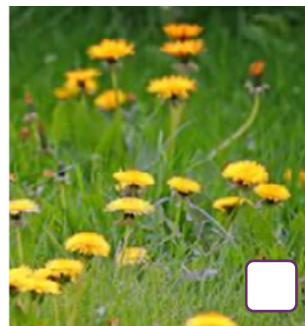
Seo roinnt samplaí den iliomad plandaí agus ainmhithe coitianta a bhíonn i gcoillearnacha agus gairdíní na hÉireann. Téigh amach ag siúl le duine fásta ó do theaghlach féin i bpáirc nó i ngairdíní i do cheantar féin, nó thart timpeall na comharsanachta. Coinnigh súil ghéar amach i gcomhair feithidí, ainmhithe, éin agus plandaí ón liosta thíos agus féach cé mhéad bosca is féidir leat tic a chur leis.



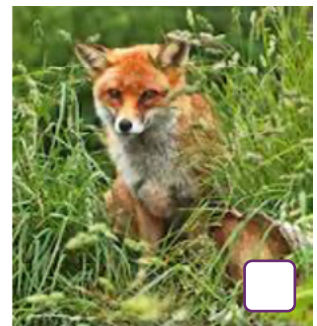
Spideog – An bhfeiceann tú a bhrollach dearg?



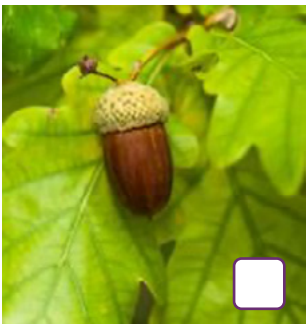
Bóin Dé – Cé mhéad spota is féidir leat a aimsiú?



Caisearbhán – An bláth is fearr le pailneoirí



Sionnach Rua – Leaid cúthail an chnapsholais



Crann Darach – Is furasta mo chuid duilleog a aithint



Bumbóg – Is pailneoir mé a thugann cuairt ar na bláthanna

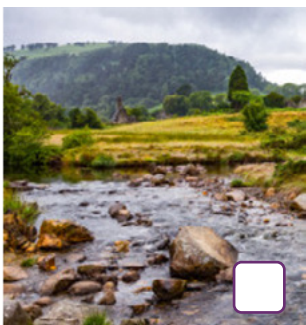


Colm Coille – Seans go gcloisfeá mé ar dtús



Sceach Gheal – Cuardaigh mo chuid bláthanna

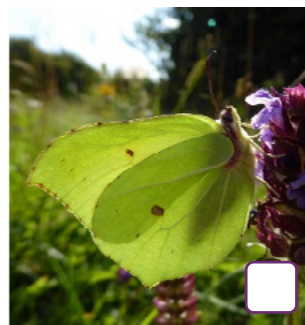
Anois feicimid an mbeidh tú in ann roinnt samplaí eile a aimsiú den bithéagsúlacht in Éirinn. Breathnaigh thart arís. An bhfuil tú in ann ceann ar bith díobh seo a leanas a aimsiú?



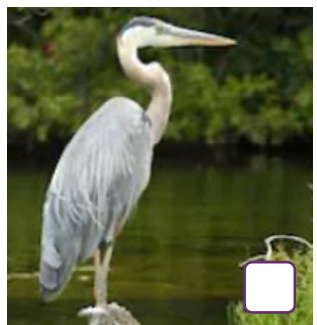
Abhainn – Éist! An gcloiseann tú an t-uisce ag sileadh?



Neantóga – Seachain nó dófaidh mé thú



Féileacán – Deirtear scaití go dtugaim liom an aimsir bhreá



Corr Réisc – Beidh mise san abhainn sa tóir ar iasc